

ST シリーズ

Small Power Toggle Switches

Contents

特長および構造図 Features & Construction	155
仕様 品名の説明 Specifications Part Numbering	156
付属部品 取付穴寸法図 包装仕様 Accessories Panel Cutout Dimensions Packaging Information	157
小形トグルスイッチ Small Power Toggle Switches	158

特長及び構造図 Features & Construction

絶縁性に優れたケース Case-Excellent Resistance to Insulation

ケースの成形材料は電氣的、機械的にすぐれたUL94HB認定品で自己消火性、耐アーク性で絶縁性にすぐれた樹脂
UL94HB approved case material-electrically and mechanically excellent properties with high resistance to flame, arc and insulation.

軽快な切換動作 Light & Tactile Operation

確実な切換と軽快な操作感が得られる。
Secured feel of switching through light and tactile operation.

シーソー方式採用 Seesaw Mechanism Employed

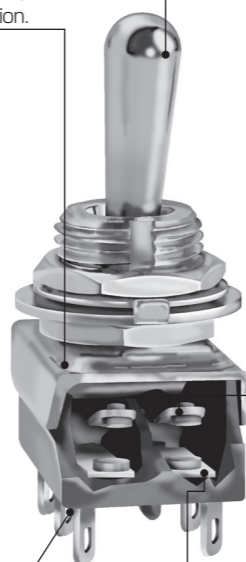
スイッチの内部構造はシーソー方式を採用しています。この方式は寿命が長く容量が大きくとれます。小形で10アンペア仕様を満足する高信頼性の製品です。
The mechanism used makes possible longer life and 10A switching for a compact case.

エポキシシール Epoxy-sealed Terminals

端子部はエポキシシールにより、端子ガタの発生およびフラックスの侵入を防止し接触の安定性を一層高めています。
Epoxy seal keeps terminals from getting loosened(due to soldering heat) and from flux entry into the case for enhanced contact stability.

絶縁性の向上 Enhanced Insulation Resistance

導電金具間にいくつもの絶縁リブを設け導電金具間の絶縁耐力の安全性をアップする。
Voltage barriers provided between adjacent terminal serve to increase dielectric strength-improved safety.



ST

小形トグルスイッチ
Small Power Toggle Switches

シリーズ
Series

仕様 品名の説明

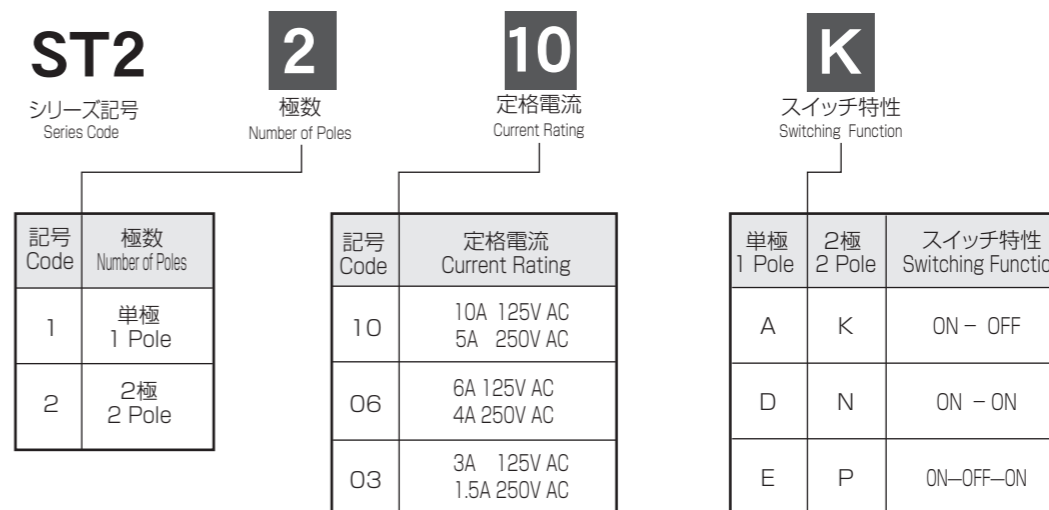
Specifications Part Numbering

仕様 Specifications

定格 Rating	(10) 10A 125V AC 5A 250V AC	(06) 6A 125V AC 4A 250V AC	(03) 3A 125V AC 1.5A 250V AC
初期接触抵抗 Initial Contact Resistance	DC2V~4V1Aで20mΩ以下。 Less than 20mΩ at DC2-4V 1A.		
耐電圧 Dielectric Strength	AC1,500V 1分間 (端子-アース間) AC1,000V 1分間 (端子-端子間)		1,500V AC for 1min.(between terminal and ground) 1,000V AC for 1min.(between terminals)
絶縁抵抗 Insulation Resistance	DC500Vで、100MΩ以上。 Over 100MΩ at 500V.		
電氣的寿命 Electrical Life	25,000回の開閉動作が可能なこと。		25,000 cycles.
機械的寿命 Mechanical Life	40,000回の開閉動作が可能なこと。		40,000 cycles.
使用温度範囲 Operating Temperature Range	-20°C~+80°C		

品名の説明 Part Numbering

□の中にお客様のご希望の仕様を引出し線のガイダンスより記号又は数字を埋めていただければ品名になります。
<例>2極 10A 125V AC ON-OFF
Fill in the □ boxes with the desired product code to get a complete part number.
Example part number below shows a 2 pole switch with 10A rating and ON-OFF function.



注) 定格電流03には、E、P特性の設定はありません。
Note) The on-off-on function (Code E or P) is not available for the 3A rating switches.