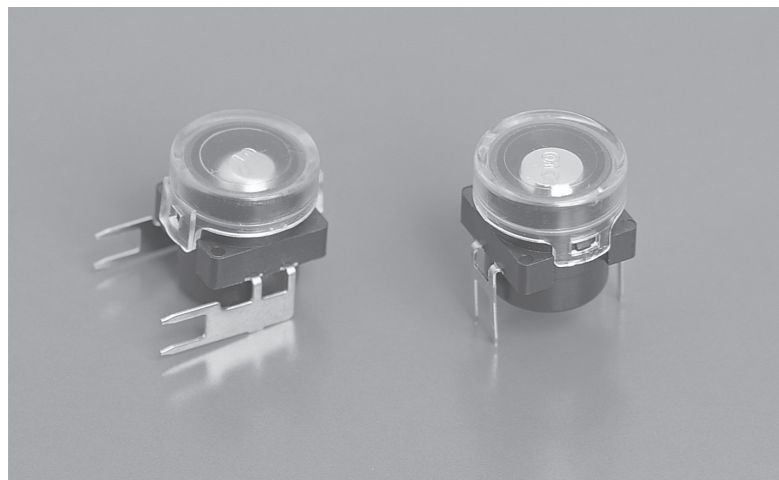


YKS1B

シリーズ
Series

傾斜センサースイッチ
YKS 1B Tilt Sensor Switches

The Tilt Sensor Switches that detects tip-over or tilting omnidirectionally.
8.8mm角、高さ10mm 360度全方向の傾斜を検知
8.8mm Square Size, 10mm Height.



米国特許取得
(U.S.A. Patented)

特長 Features

- 超小形8.8mm角、高さ10mmで従来比1/10(体積比)のため高密度実装が可能。
 - 全方向(360° 方向)に対して傾斜を検知する。
 - 完全密閉構造でプリント基板に搭載後ポッティング(樹脂で固める)が可能。
 - 完全密封構造のため長期に接触が安定している。
 - 端子形状は標準タイプとライトアングルタイプがあります。
- (注)常時"OFF"設定になるように取付けてください。

仕様 Specifications

定 格	開閉定格	DC5V 0.1mA~100mA	Rating	Switching	0.1mA~100mA 5V DC
	通電定格	DC50V 100mA		Non-switching	100mA 50V DC
初期接触抵抗	1Ω以下(AC200μV 1.5mA)		Initial Contact Resistance	Max 1Ω.(AC200μV 1.5mA)	
耐電圧	AC250V 1分間		Dielectric Strength	250V AC for 1 minute.	
初期絶縁抵抗	1,000MΩ以上		Initial Insulation Resistance	Min 1000MΩ.	
電気的寿命	開閉定格にて20,000回		Electrical Life	20,000 cycles.	
動作角度	ON→OFF 30~75° OFF→ON 65~20°		Detection Angle	ON→OFF 30~75° OFF→ON 65~20°	
使用温度範囲	-10℃~60℃		Operating Temperature Range	-10℃~60℃	
保存温度範囲	-25℃~75℃		Storage Temperature Range	-25℃~75℃	
はんだ耐熱	260±5℃ 5秒		Soldering Heat Resistance	260±5℃ for 5 Seconds	

仕様 Specifications

	動作角度(ON→OFF)ON to OFF Actuation Angle	復帰角度(OFF→ON)OFF to ON Actuation Angle
検知角度		
回路図	<p>ON</p>	<p>OFF</p>

寸法図 Dimensions

YKS 1B-3 スタンダードタイプ Standard	YKS 1B-R/A ライトアングルタイプ Right Angled
<p>プリント基板加工図 PC Hole Layout</p>	<p>プリント基板加工図 PC Hole Layout</p>